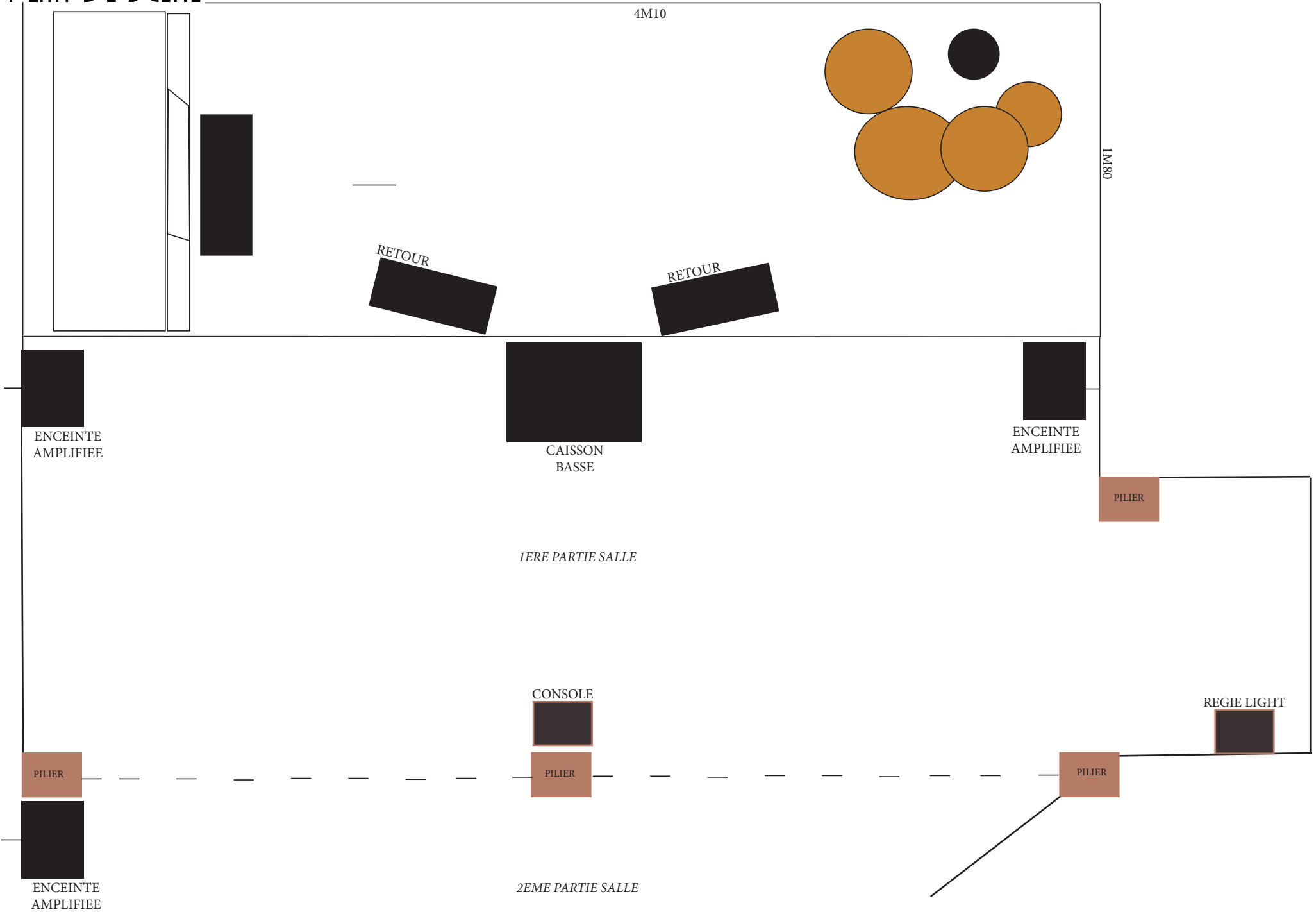


ART' CLUB

DEPUIS 2020

FICHE TECHNIQUE

PLAN DE SCÈNE



BACKLINE

1 PIANO DE CONCERT YAMAHA U1 DISKLAVIER™ ENSPIRE ST (DU1EWST)

1 SIÈGE DOUBLE THOMANN KB-247BP

1 BATTERIE LALITE BUBINGA – 18” | 3 PCS – 18B/12T/14FT

CCL LALITE 14” X 6.5” BUBINGA – SATIN OIL
HH BOSPHORUS 14 TRADITIONAL
CRASH BOSPHORUS 16 TRADITIONAL

1 PACK AAC TAMA – 5 PCS – HP200P | HH205 | HS60W | HC63BW

1 PACK VIC FIRTH 7A – 6 PAIRES

1 SIÈGE TAMA 1ST CHAIR ROND – VINYL

SONORISATION

1 Console Behringer X32 Producer

16x canaux avec inserts
Console de mixage numérique 25 bus
8x bus de mix avec inserts
6x départs d'auxiliaires
6x mixeurs matriciels avec inserts
8x retours d'effets stéréo
6x groupes de mute
8x groupes DCA
Interface audio avec carte d'extension (USB)
Faders motorisés 100 mm
Écran 5» TFT couleur
EQ par canal
Délai réglable sur toutes les entrées et sorties
Rack d'effets virtuel avec 8 emplacements
Enregistreur sur clé USB intégré
Commande de contrôle via USB ou Ethernet
Compatible avec P-16 système de monitoring personnel Behringer
Sortie numérique stéréo AES / EBU et implémentation MIDI complète

1 Répartiteur Behringer ZMX2600

2 entrées XLR stéréo ou 4 entrées XLR mono
6 sorties de zone stéréo via XLR avec 1 et 2 commandes de niveau chacune
Commutateur stéréo/mono pour chaque zone
Alimentation à découpage «Planet Earth» pour une flexibilité maximale (100-240 V)

1 Patch 16 entrées, Sous-patch scène 8 entrées.

3 Enceintes actives | Système amplifié

10" TS310 2 voies, 1000W RMS

1 Caisson de Basses | Système amplifié

12" Alto TS312S | 1000W RMS

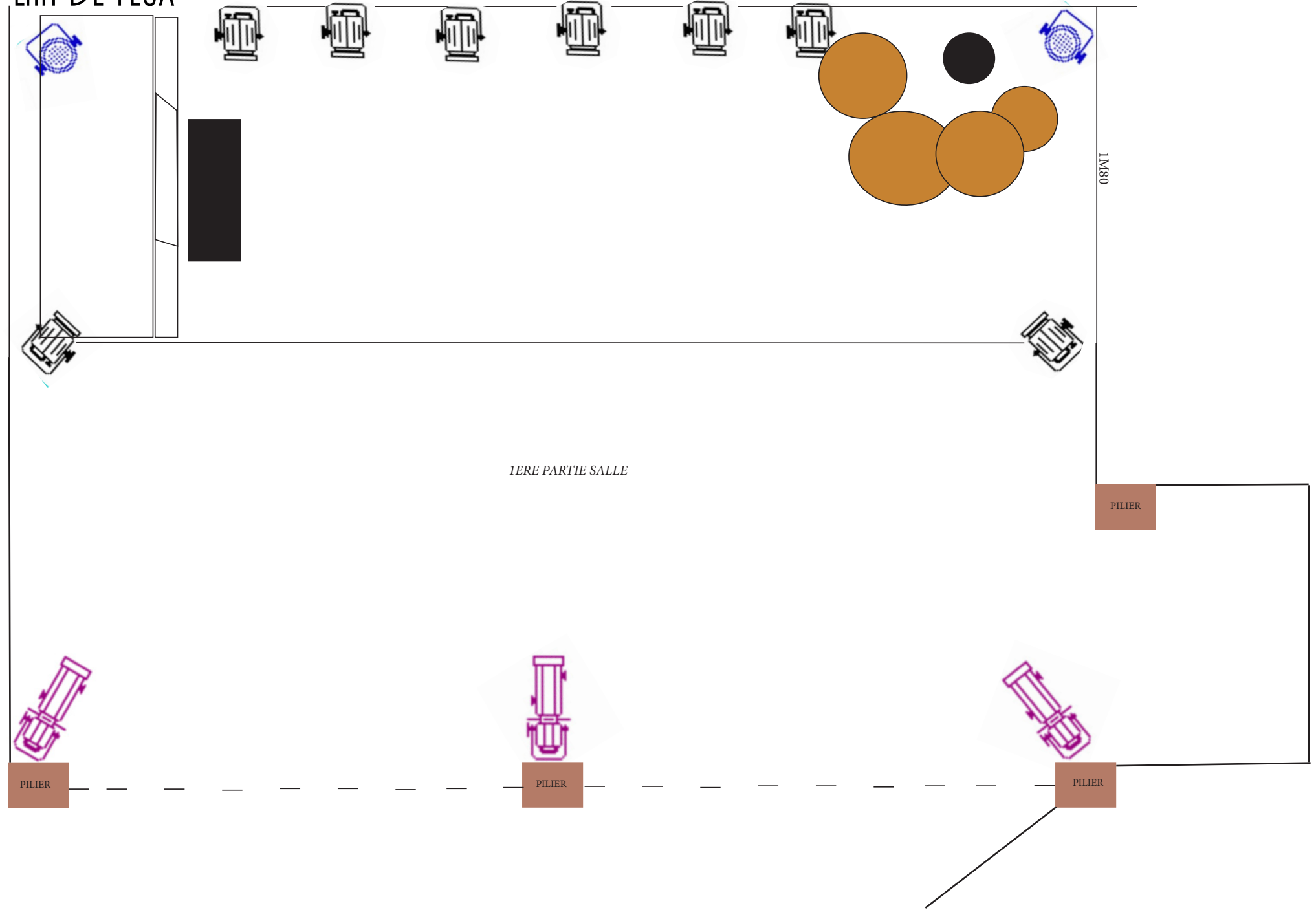
2 Enceintes Behringer DR110DSP

Amplificateur de classe D+Class AB avec 1000 Watts
Équipement : haut-parleur de 10» et haut-parleur à compression de 1,35»
Réponse en fréquence : 55 - 19.000 Hz, SPL Max. : 132 dB
Contrôle du système et protection bidirectionnelle du haut-parleur et récepteur Bluetooth 4.2 intégré
Mélangeur 2 canaux avec entrées micro / ligne individuelles et commandes de niveau
Filtre passe-bas commutable à 80, 100, 120 ou 150 Hz.

MICROS

1 Sennheiser E609 Silver
1 Shure SM57 LC
2 Shure SM58 LC
3 Rode NT5 MP
1 Sennheiser E602 II

PLAN DE FEUX



IERE PARTIE SALLE

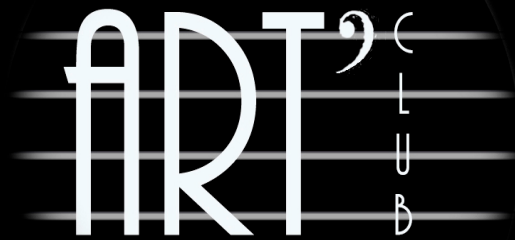
1M80

PILIER

PILIER

PILIER

PILIER



DEPUIS 2020

Direction :

Fabienne Mahé – MILLÉAS PRODUCTION

+33 6 49 67 50 04 – fabienmahe@milleasproduction.fr

Régie Générale :

Grégory Dupont – YENE MANAGEMENT

+33 6 17 98 94 72 – gregorydupontmanagement@gmail.com